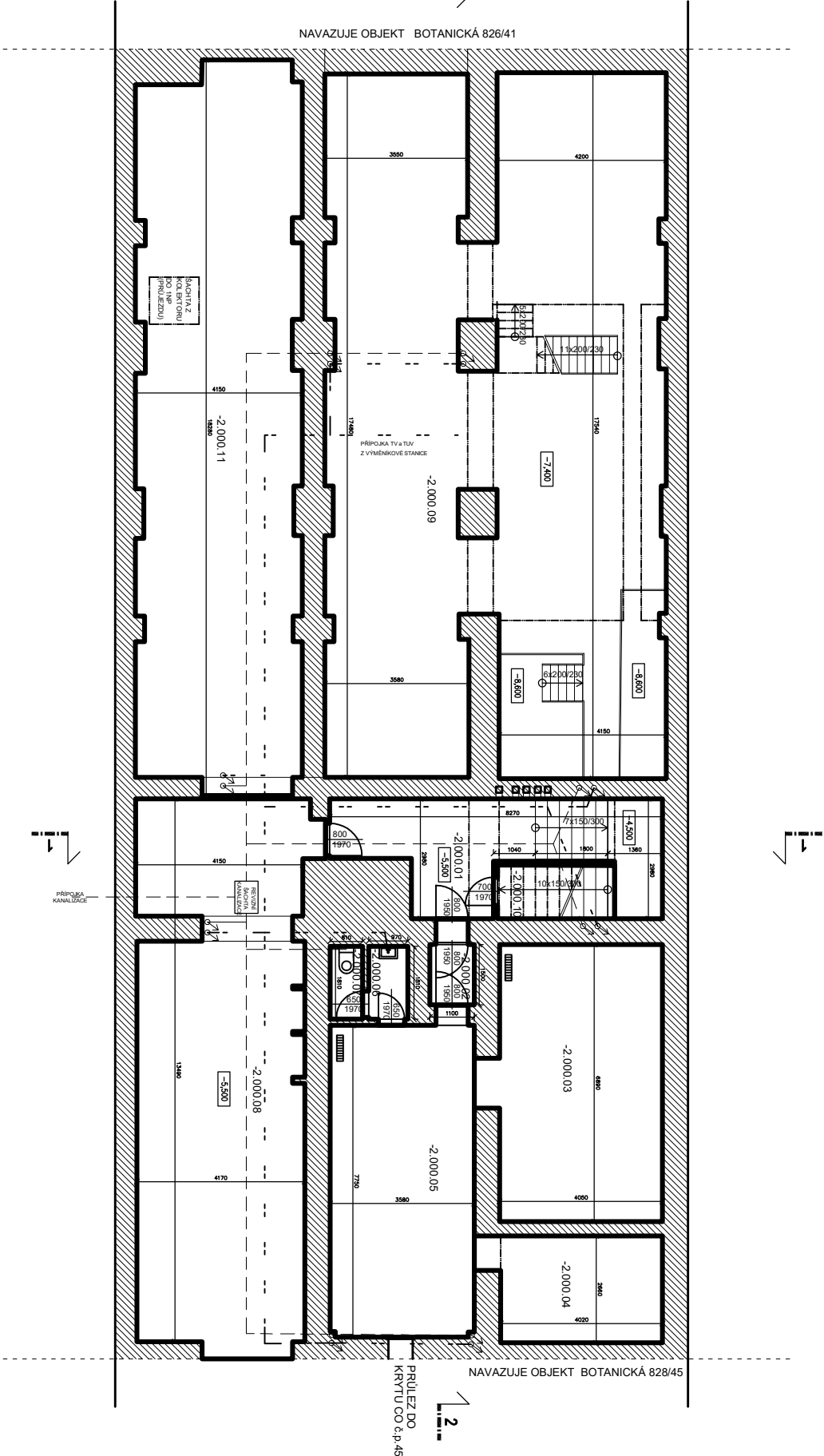


2.PP



LEGENDA MÍSTNOSTÍ 2.PP

PROSTOR	OZN.	NÁZEV	PLOCHA m2	PODLAHA
SPOLEČNÝ	-2.000.01	SCHODIŠTĚ	17,4	BET. MAZANINA
	-2.000.02	ZADVĚŘÍ	2,2	BET. MAZANINA
	-2.000.03	CO KRYT	28,7	BET. MAZANINA
	-2.000.04	CO KRYT	11,3	BET. MAZANINA
	-2.000.05	CO KRYT	28,1	BET. MAZANINA
	-2.000.06	PŘEDSÍN WC	2,0	BET. MAZANINA
	-2.000.07	WC	1,5	BET. MAZANINA
	-2.000.08	KOLEKTOR	56,6	BET. MAZANINA
	-2.000.09	KOTELNA	140,6	BET. MAZANINA
	-2.000.10	SKLAD	3,9	BET. MAZANINA
CELKOVÁ VÝMĚRA			72,1	BET. MAZANINA

- LEGENDA
- OTOPNÉ TĚLESO - DÁLKOVÉ VYTÁPĚNÍ
- LEGENDA ČAR
- VODOVOD
- KANALIZACE



±0,000 = PODLAHA V 1.NP – MARR

ZHOTOVIL: ATELIER, SVAŘPULKA ŮCHA, 35, 612 00 BRNO
GENÉRALNÍ PROJEKTANT: ING. AROCH, MICHAL, KRISTEN
ZOPRÁVĚNÝ PROJEKTANT: ING. MARTIN, ROHRECKÝ
KONTROLA: ING. MARTIN, ROHRECKÝ
VÝRUBOVNÁ: ING. MARTIN, HREBK
INVESTOR: STAVITELNÍ MĚSTO BRNO

BYTOVÝ DŮM (011)
BOTANICKÁ 935/43, BRNO, 602 00

STUPEŇ PROJEKTU: ZNAČKOVÉ ČÍSLO
DATALE: 12/2017

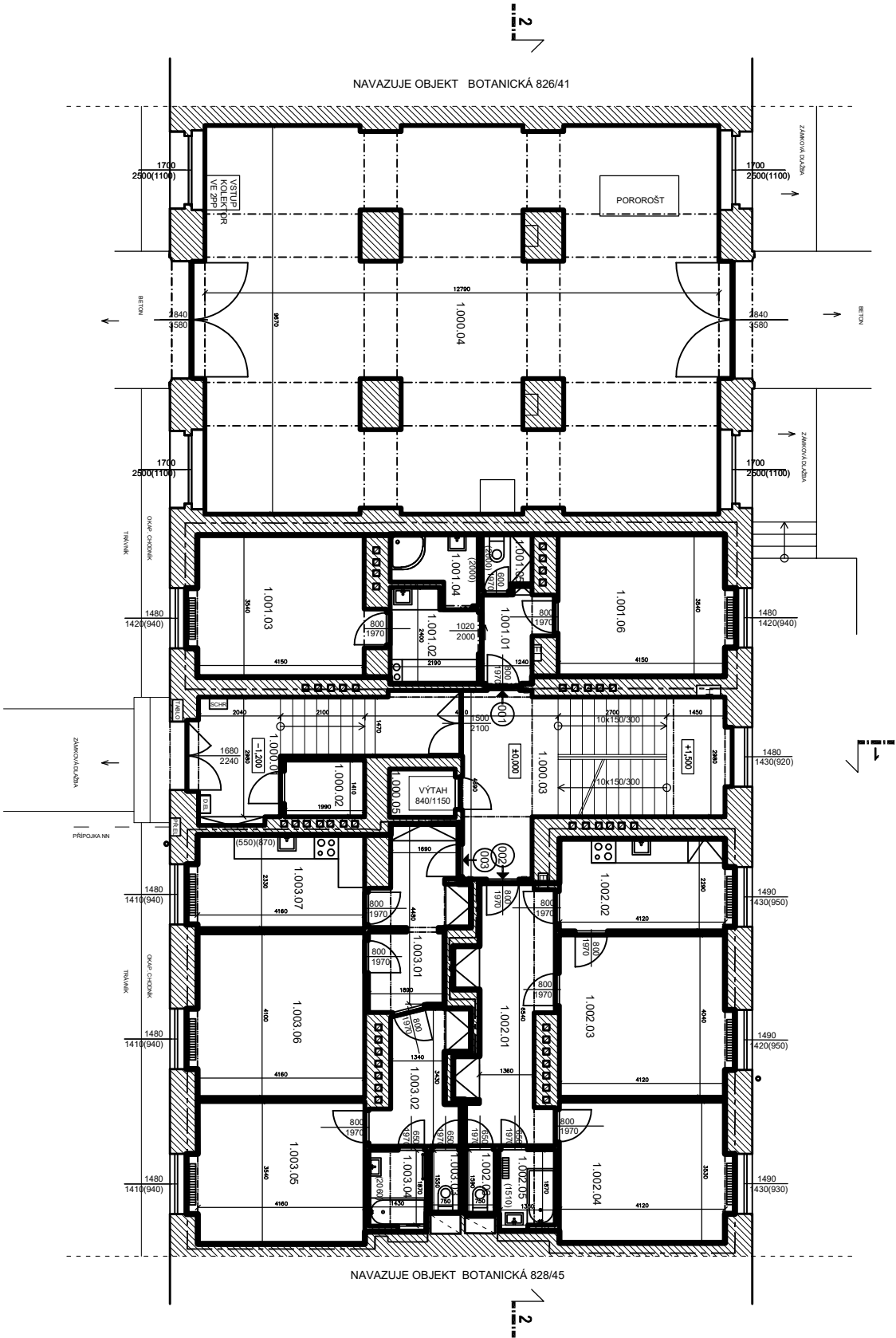
2.PP
MĚŘÍTKO: 1:100
ČÍSLO VÝKRESU: D-01



PASPORTIZACE
MĚŘÍTKO: 1:100
DATALE: 12/2017

STAVEBNÍ ČÁST
MĚŘÍTKO: 1:100
ČÍSLO VÝKRESU: D-01

1.NP



LEGENDA MÍSTNOSTÍ 1.NP

PROSTOR	OZN.	NÁZEV	PLOCHA m ²	S.V. MÍSTNOSTI m	PODLAHA	TOPENÍ	POZNÁMKA
SPOLEČNÝ	1.000.01	ZADVĚŘÍ	13,9		TERACO		
	1.000.02	POPELNIČE	2,9		TERACO		
	1.000.03	SCHODIŠTĚ	23,0		TERACO		
	1.000.04	PRŮJEZD	124,9		BET. MAZANINA		
CELKOVÁ VYMĚRA	1.000.05	VÝTAH	2,1				
			166,8				
	1.001.01	PŘEDSÍN	3,5	2,65	PVC		
	1.001.02	KUCHYNĚ	4,8	2,65	DLAŽBA		
CELKOVÁ VYMĚRA	1.001.03	POKOJ	15,7	2,65	LAMINO		
	1.001.04	KOUPELNA	3,2	2,65	DLAŽBA		
	1.001.05	WC	1,7	2,65	DLAŽBA		
	1.001.06	POKOJ	15,2	2,65	LAMINO		
CELKOVÁ VYMĚRA			44,1				
			48,0				
	1.002.01	PŘEDSÍN	12,8	2,65	PVC		
	1.002.02	KUCHYNĚ	10,0	2,65	TERACO		
CELKOVÁ VYMĚRA	1.002.03	POKOJ	17,1	2,63	VLASY		
	1.002.04	POKOJ	15,0	2,62	VLASY		
	1.002.05	KOUPELNA	2,8	2,65	DLAŽBA		
	1.002.06	WC	1,3	2,65	DLAŽBA		
CELKOVÁ VYMĚRA			59,0				
			62,0				
	1.003.01	PŘEDSÍN	9,1	2,65	PVC		
	1.003.02	CHODBA	6,2	2,65	PVC		
CELKOVÁ VYMĚRA	1.003.03	WC	1,2	2,56	DLAŽBA		
	1.003.04	KOUPELNA	2,9	2,56	DLAŽBA		
	1.003.05	POKOJ	15,1	2,63	VLASY		
	1.003.06	POKOJ	17,5	2,63	LAMINO		
CELKOVÁ VYMĚRA	1.003.07	KUCHYNĚ	10,1	2,65	DLAŽBA		
			62,1				
			66,4				
			66,4				

LEGENDA

- OHRANIČENÍ BYTOVÉ JEDNOTKY
- OTOPNÉ TĚLESO - DALKOVÉ VYTÁPĚNÍ
- OTOPNÉ TĚLESO - KOUPELNOVÝ ŽEBŘÍK
- DOMOVNÍ JISTIČ EL.
- EL. ROZVADĚČ
- EL. POJISTKY BYTU
- PLYNOMĚR
- POŽÁRNÍ HYDRANT
- POŠTOVNÍ SCHRÁNKY
- EL. SKŘÍŇ ÚPC
- VEREJNÁ SCHRÁNKA ČESKÉ POŠTY
- ZVONEK K BYTU
- TABLO S TLAČÍTKY DOMOVNÍCH TELEFONŮ
- PŘÍPOJKOVÁ SKŘÍŇ ELEKTRO
- PŘÍPOJKA NN

LEGENDA ČAR

1.NP

±0,000 = PODLAHA V 1.NP – NÁPRH

BYTOVÝ DŮM (011)
BOTANICKÁ 935/43, BRNO, 602 00

STUPĚŇ PROJEKTU:
ZÁKLADOVÉ ČÍSLO
DATA:

PASPORTIZACE
M17_418
12/2017

STAVĚBNÍ ČÍSLO

M 1:100
D-03

ZODPOVĚDNÝ:
PROJEKTANT:
KONSTRUKTOR:
VÝKONKOVÝ INŽENÝR:
STATISTICKÝ INŽENÝR

ADRESA: STATISTICKÁ 35, 602 00 BRNO

INŽENÝR: MGR. JAROSLAV KOSÍK

INŽENÝR: MGR. MARTIN KOSÍK

INŽENÝR: MGR. MARTIN KOSÍK

INŽENÝR: MGR. MARTIN KOSÍK

INŽENÝR: MGR. MARTIN KOSÍK

INŽENÝR: MGR. MARTIN KOSÍK

INŽENÝR: MGR. MARTIN KOSÍK

INŽENÝR: MGR. MARTIN KOSÍK

INŽENÝR: MGR. MARTIN KOSÍK

INŽENÝR: MGR. MARTIN KOSÍK

INŽENÝR: MGR. MARTIN KOSÍK

INŽENÝR: MGR. MARTIN KOSÍK

INŽENÝR: MGR. MARTIN KOSÍK

INŽENÝR: MGR. MARTIN KOSÍK

INŽENÝR: MGR. MARTIN KOSÍK

INŽENÝR: MGR. MARTIN KOSÍK

INŽENÝR: MGR. MARTIN KOSÍK

INŽENÝR: MGR. MARTIN KOSÍK

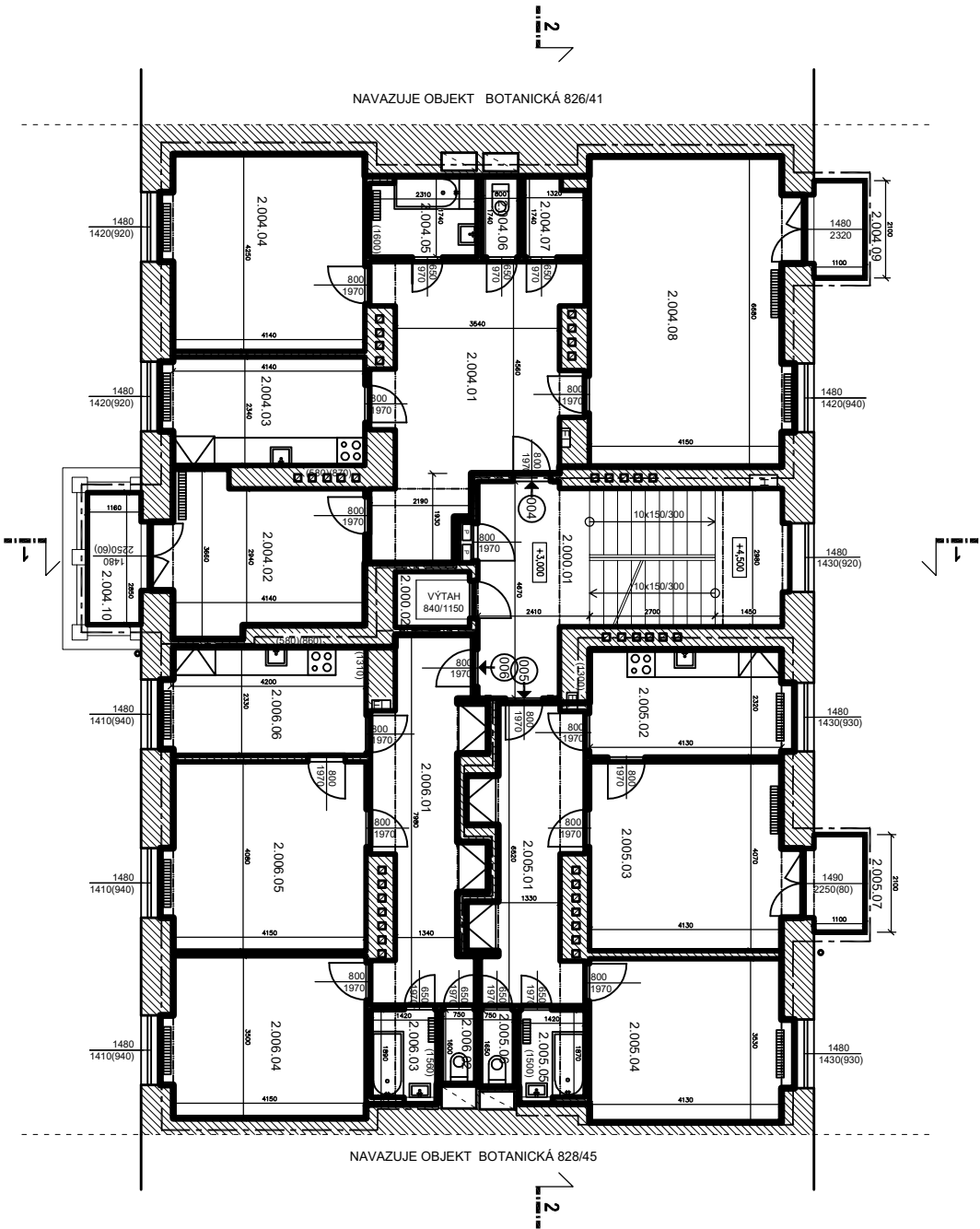
INŽENÝR: MGR. MARTIN KOSÍK

INŽENÝR: MGR. MARTIN KOSÍK

INŽENÝR: MGR. MARTIN KOSÍK

INŽENÝR: MGR. MARTIN KOSÍK

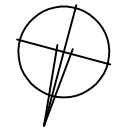
2.NP



LEGENDA MÍSTNOSTÍ 2.NP

PROSTOR	OZN.	NÁZEV	PLOCHA m ²	S.V. MÍSTNOSTI m	PODLAHA	TOPENÍ	POZNÁMKA
SPOLEČNÝ	2.000.01	SCHODIŠTĚ	23,5		TERACO		
	2.000.02	VÝTAH	2				
CELKOVÁ VÝMĚRA							
004	2.004.01	PŘEDSÍN	22,1	2,58	PVC		
	2.004.02	POKJ	13,9	2,58	VLYSY	DÁLKOVÉ	
	2.004.03	KUCHYNĚ	10,2	2,59	PVC	DÁLKOVÉ	
	2.004.04	POKJ	18,1	2,60	VLYSY	DÁLKOVÉ	
	2.004.05	KOUPELNA	4,0	2,60	DLAŽBA	DÁLKOVÉ	
	2.004.06	WC	1,5	2,60	DLAŽBA	DÁLKOVÉ	
	2.004.07	SPÍŽ	2,2	2,60	DLAŽBA	DÁLKOVÉ	
	2.004.08	POKJ	28,9	2,59	VLYSY	DÁLKOVÉ	
	2.004.09	BALKON	2,6		DLAŽBA		
	2.004.10	BALKON	3,6		DLAŽBA		
CELKOVÁ VÝMĚRA							
005	2.005.01	PŘEDSÍN	12,7	2,60	TERACO		
	2.005.02	KUCHYNĚ	10,2	2,63	PVC	DÁLKOVÉ	
	2.005.03	POKJ	17,6	2,62	VLYSY	DÁLKOVÉ	
	2.005.04	POKJ	15,1	2,62	VLYSY	DÁLKOVÉ	
	2.005.05	KOUPELNA	2,8	2,60	DLAŽBA	DÁLKOVÉ	
	2.005.06	WC	1,3	2,59	DLAŽBA		
	2.005.07	BALKON	2,7		DLAŽBA		
CELKOVÁ VÝMĚRA							
006	2.006.01	PŘEDSÍN	15,2	2,60	TERACO		
	2.006.02	WC	1,3	2,59	DLAŽBA	DÁLKOVÉ	
	2.006.03	KOUPELNA	2,9	2,59	DLAŽBA	DÁLKOVÉ	
	2.006.04	POKJ	15,0	2,62	VLYSY	DÁLKOVÉ	
	2.006.05	POKJ	17,5	2,61	VLYSY	DÁLKOVÉ	
	2.006.06	KUCHYNĚ	10,2	2,60	PVC	DÁLKOVÉ	
CELKOVÁ VÝMĚRA DLE VÝHLÁŠKY							
			66,0				

- LEGENDA**
- OHRANIČENÍ BYTOVÉ JEDNOTKY
 - OTOPNÉ TĚLESO - DÁLKOVÉ VYTÁPĚNÍ
 - OTOPNÉ TĚLESO - KOUPELNOVÝ ŽEBŘÍK
 - EL. ROZVADĚČ
 - EL. POJISTKY BYTU
 - PLYNOMĚR
 - POŽÁRNÍ HYDRANT
 - ZVONEK K BYTU
- ±0,000 = PODLAHA V 1.NP – NÁVRH



BYTOVÝ DŮM (011)
BOTANICKÁ 935/43, BRNO, 602 00

STUPEŇ PROJEKTU:
ZÁKAZOVÉ ČÍSLO:
DATA:

ZODPOVĚDNÝ:
GENERÁLNÍ PROJEKTANT:
ZAPRACOVATEL PROJEKTANT:
KONTROLA:
VYPRACOVATEL:
INVESTOR:

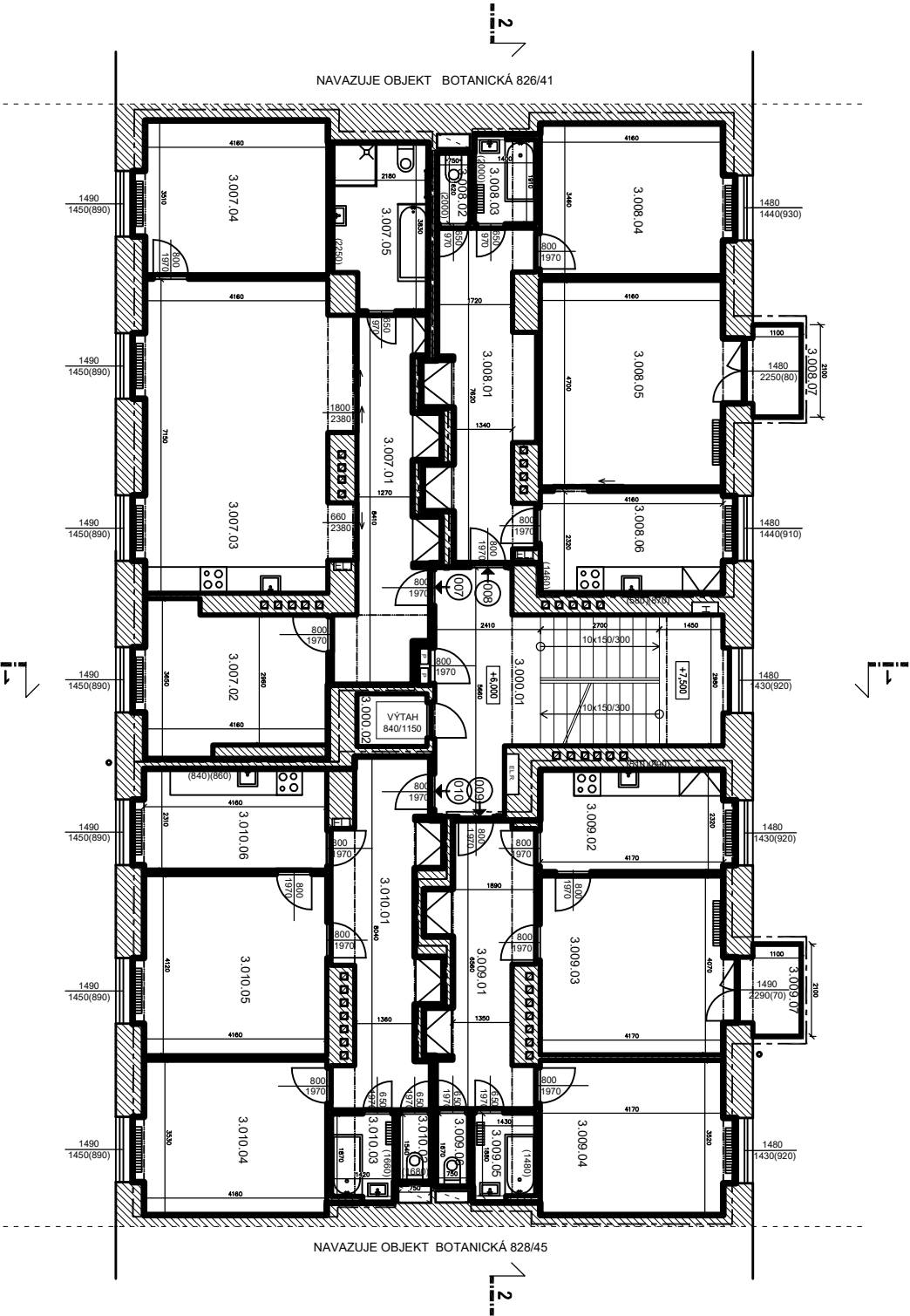
AKCE: STAVEBNÍ ÚPRAVA 35. 02. 00 BRNO
MR. APO. ING. J. KOSTER
MR. MARTIN ROJTECKÝ
MR. MARTIN ROJTECKÝ
MR. MARTIN ROJTECKÝ
STAVITELNÍ MÍSTO BRNO

2.NP

STAVEBNÍ ČÁST

M 1:100
D-04

3.NP



LEGENDA MÍSTNOSTÍ 3.NP

PROSTOR	OZN.	NAZEV	PLOCHA m ²	S.V. MÍSTNOSTI m	PODLAHA	TOPENÍ	POZNÁMKA
SPOLEČNÝ	3.000.01	ISCHODIŠTĚ	24,9		TERACO		
	3.000.02	LYTAH	2,0				
CELKOVÁ VYMĚRA			26,9				
007	3.007.01	PŘEDSÍN	14,0	2,52	PVC		
	3.007.02	POKOU	13,8	2,59	LAMINO	DÁLKOVÉ	
	3.007.03	POKOU + KK	33,3	2,60	LAMINO+DLAŽBA	DÁLKOVÉ	
	3.007.04	POKOU	15,0	2,59	LAMINO	DÁLKOVÉ	
	3.007.05	KOUPELNA+WC	7,9	2,25	DLAŽBA	DÁLKOVÉ	
CELKOVÁ VYMĚRA			84,0				
CELKOVÁ VYMĚRA DLE VÝHLÁŠKY			89,8				
008	3.008.01	PŘEDSÍN	15,3	2,60	DLAŽBA		
	3.008.02	WC	1,3	2,58	DLAŽBA		
	3.008.03	KOUPELNA	2,8	2,58	DLAŽBA	DÁLKOVÉ	
	3.008.04	POKOU	14,9	2,63	VLYSY	DÁLKOVÉ	
	3.008.05	POKOU	20,3	2,62	VLYSY	DÁLKOVÉ	
	3.008.06	KUCHYNĚ	10,2	2,61	PVC	DÁLKOVÉ	
	3.008.07	BALKON	2,6		DLAŽBA		
CELKOVÁ VYMĚRA			67,4				
CELKOVÁ VYMĚRA DLE VÝHLÁŠKY			68,4				
009	3.009.01	PŘEDSÍN	12,9	2,57	TERACO		
	3.009.02	KUCHYNĚ	10,2	2,63	PVC	DÁLKOVÉ	
	3.009.03	POKOU	17,5	2,64	VLYSY	DÁLKOVÉ	
	3.009.04	POKOU	15,2	2,64	VLYSY	DÁLKOVÉ	
	3.009.05	KOUPELNA	2,9	2,60	DLAŽBA	DÁLKOVÉ	
	3.009.06	WC	1,3	2,59	DLAŽBA		
	3.009.07	BALKON	2,8		DLAŽBA		
CELKOVÁ VYMĚRA			62,8				
CELKOVÁ VYMĚRA DLE VÝHLÁŠKY			63,3				
010	3.010.01	PŘEDSÍN	15,5	2,60	TERACO		
	3.010.02	WC	1,2	2,58	DLAŽBA		
	3.010.03	KOUPELNA	2,8	2,59	DLAŽBA	DÁLKOVÉ	
	3.010.04	POKOU	15,2	2,61	VLYSY	DÁLKOVÉ	
	3.010.05	POKOU	17,7	2,61	VLYSY	DÁLKOVÉ	
	3.010.06	KUCHYNĚ	10,1	2,61	PVC	DÁLKOVÉ	
CELKOVÁ VYMĚRA			62,5				
CELKOVÁ VYMĚRA DLE VÝHLÁŠKY			66,3				

LEGENDA

- OHRANIČENÍ BYTOVÉ JEDNOTKY
- OTOPNÉ TĚLESO - DÁLKOVÉ VYTÁPĚNÍ
- OTOPNÉ TĚLESO - KOUPELNOVÝ ŽEBŘÍK
- EL. ROZVADĚČ
- EL. POJISTKY BYTU
- PLYNOMĚR
- POŽÁRNÍ HYDRANT
- ZVONEK K BYTU

±0,000 = PODLAHA V 1.NP – NÁVRH

ZADÁVATEL:
MAG. APL. ING. J. KOSTER
KONSTRUKCE:
MAG. MARTIN ROJČEK
VÝKONKOVÁ:
MAG. MARTIN ROJČEK
INVESTOR:
STAVBAŘI MĚSTO BRNO

PROJEKTANT:
MAG. APL. ING. J. KOSTER
KONSTRUKCE:
MAG. MARTIN ROJČEK
VÝKONKOVÁ:
MAG. MARTIN ROJČEK
INVESTOR:
STAVBAŘI MĚSTO BRNO

BYTOVÝ DŮM (011)
BOTANICKÁ 935/43, BRNO, 602 00

STAVBA PROJEKTU:
ZÁKLADOVÉ ČSLO:
DATA:

3.NP

úroveň:

ČSLO VÝKRESU:

PROJEKTANT:
MAG. APL. ING. J. KOSTER
KONSTRUKCE:
MAG. MARTIN ROJČEK
VÝKONKOVÁ:
MAG. MARTIN ROJČEK
INVESTOR:
STAVBAŘI MĚSTO BRNO

BYTOVÝ DŮM (011)
BOTANICKÁ 935/43, BRNO, 602 00

STAVBA PROJEKTU:
ZÁKLADOVÉ ČSLO:
DATA:

3.NP

úroveň:

ČSLO VÝKRESU:

PROJEKTANT:
MAG. APL. ING. J. KOSTER
KONSTRUKCE:
MAG. MARTIN ROJČEK
VÝKONKOVÁ:
MAG. MARTIN ROJČEK
INVESTOR:
STAVBAŘI MĚSTO BRNO

BYTOVÝ DŮM (011)
BOTANICKÁ 935/43, BRNO, 602 00

STAVBA PROJEKTU:
ZÁKLADOVÉ ČSLO:
DATA:

3.NP

úroveň:

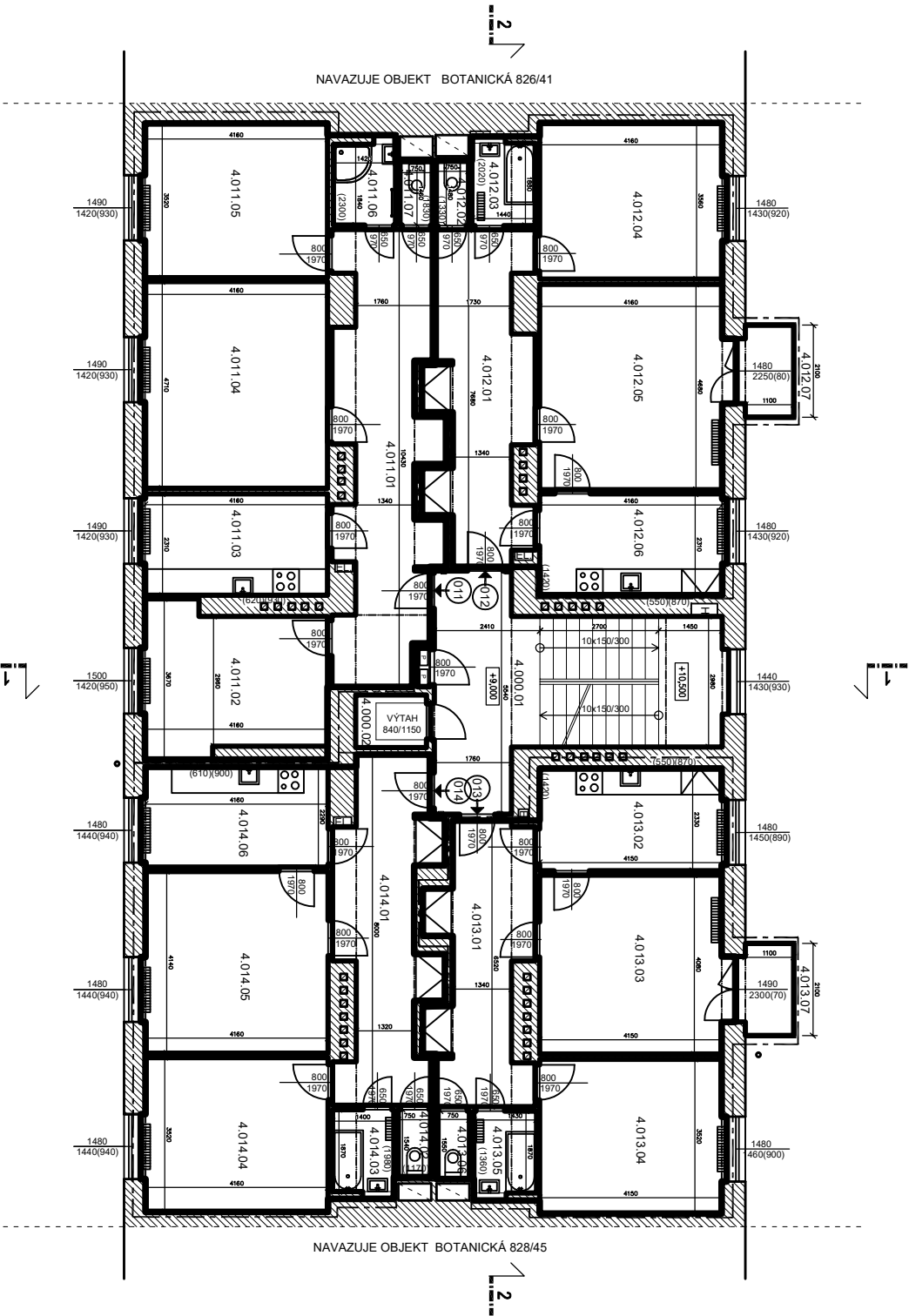
ČSLO VÝKRESU:

STAVEBNÍ ČÁST

M 1:100

D-05

4.NP



LEGENDA MÍSTNOSTÍ 4.NP

PROSTOR	OZN.	NÁZEV	PLOCHA m2	S.V. MÍSTNOSTI m	PODLAHA	TOPENÍ	POZNÁMKA
SPOLEČNÝ	4.000.01	SCHODIŠTĚ	26,0		TERACO		
	4.000.02	VÝTAH	2,0				
CELKOVÁ VÝMĚRA							
011	4.011.01	PŘEDSÍN	21,1	2,52	LAMINO	DLKOVÉ	
	4.011.02	POKOJ	13,4	2,59	LAMINO	DLKOVÉ	
	4.011.03	KUCHYNĚ	9,8	2,60	PVC	DLKOVÉ	
	4.011.04	POKOJ	19,8	2,59	LAMINO	DLKOVÉ	
	4.011.05	POKOJ	14,8	2,59	LAMINO	DLKOVÉ	
	4.011.06	KOUPELNA	2,8	2,60	DLAŽBA	DLKOVÉ	
	4.011.07	WC	1,2	2,59	DLAŽBA	DLKOVÉ	
CELKOVÁ VÝMĚRA							
012	4.012.01	PŘEDSÍN	89,7		TERACO		
	4.012.02	WC	15,4	2,60	DLAŽBA		
	4.012.03	KOUPELNA	1,2	2,58	DLAŽBA	DLKOVÉ	
	4.012.04	POKOJ	2,9	2,58	VLASY	DLKOVÉ	
	4.012.05	POKOJ	15,1	2,63	VLASY	DLKOVÉ	
	4.012.06	KUCHYNĚ	20,0	2,62	PVC	DLKOVÉ	
	4.012.07	BALKON	9,9	2,61		DLKOVÉ	
	4.012.07	BALKON	2,6				
	4.012.07	BALKON	67,1				
CELKOVÁ VÝMĚRA DLE VÝHLÁŠKY							
013	4.013.01	PŘEDSÍN	12,8	2,58	TERACO		
	4.013.02	KUCHYNĚ	10,0	2,58	PVC	DLKOVÉ	
	4.013.03	POKOJ	17,5	2,63	KOBEREC	DLKOVÉ	
	4.013.04	POKOJ	14,9	2,62	KOBEREC	DLKOVÉ	
	4.013.05	KOUPELNA	2,9	2,58	DLAŽBA	DLKOVÉ	
	4.013.06	WC	1,2	2,58	DLAŽBA	DLKOVÉ	
	4.013.07	BALKON	2,7		DLAŽBA		
CELKOVÁ VÝMĚRA							
014	4.014.01	PŘEDSÍN	62,3		TERACO		
	4.014.02	WC	15,2	2,61	DLAŽBA	DLKOVÉ	
	4.014.03	KOUPELNA	1,2	2,58	DLAŽBA	DLKOVÉ	
	4.014.04	POKOJ	2,8	2,56	LAMINO	DLKOVÉ	
	4.014.05	POKOJ	14,9	2,62	LAMINO	DLKOVÉ	
	4.014.06	KUCHYNĚ	17,5	2,62	LAMINO	DLKOVÉ	
	4.014.06	KUCHYNĚ	9,8	2,61	LAMINO	DLKOVÉ	
CELKOVÁ VÝMĚRA DLE VÝHLÁŠKY							
			61,4				
			65,3				

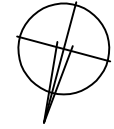
LEGENDA

- OHRANIČENÍ BYTOVÉ JEDNOTKY
- OTOPNÉ TĚLESO - DÁLKOVÉ VYTÁPĚNÍ
- OTOPNÉ TĚLESO - KOUPELNOVÝ ŽEBŘÍK
- EL. ROZVADĚČ
- EL. POJISTKY BYTU
- PLYNOMĚR
- POŽÁRNÍ HYDRANT
- ZVONEK K BYTU

±0,00 = PODLAHA V 1.NP – NÁPRH

ZODPOVĚDNÝ PROJEKTANT:
MGR. JAROSLAV KŘÍŽEK
KONSTRUKTOR:
MGR. MARTIN ROKOSCEK
STATISTICKÉ MÍSTO BRNO

BYTOVÝ DŮM (011)
BOTANICKÁ 935/43, BRNO, 602 00
STUPEŇ PROJEKTU:
ZÁKLADOVÉ ČSLO:
DATA:



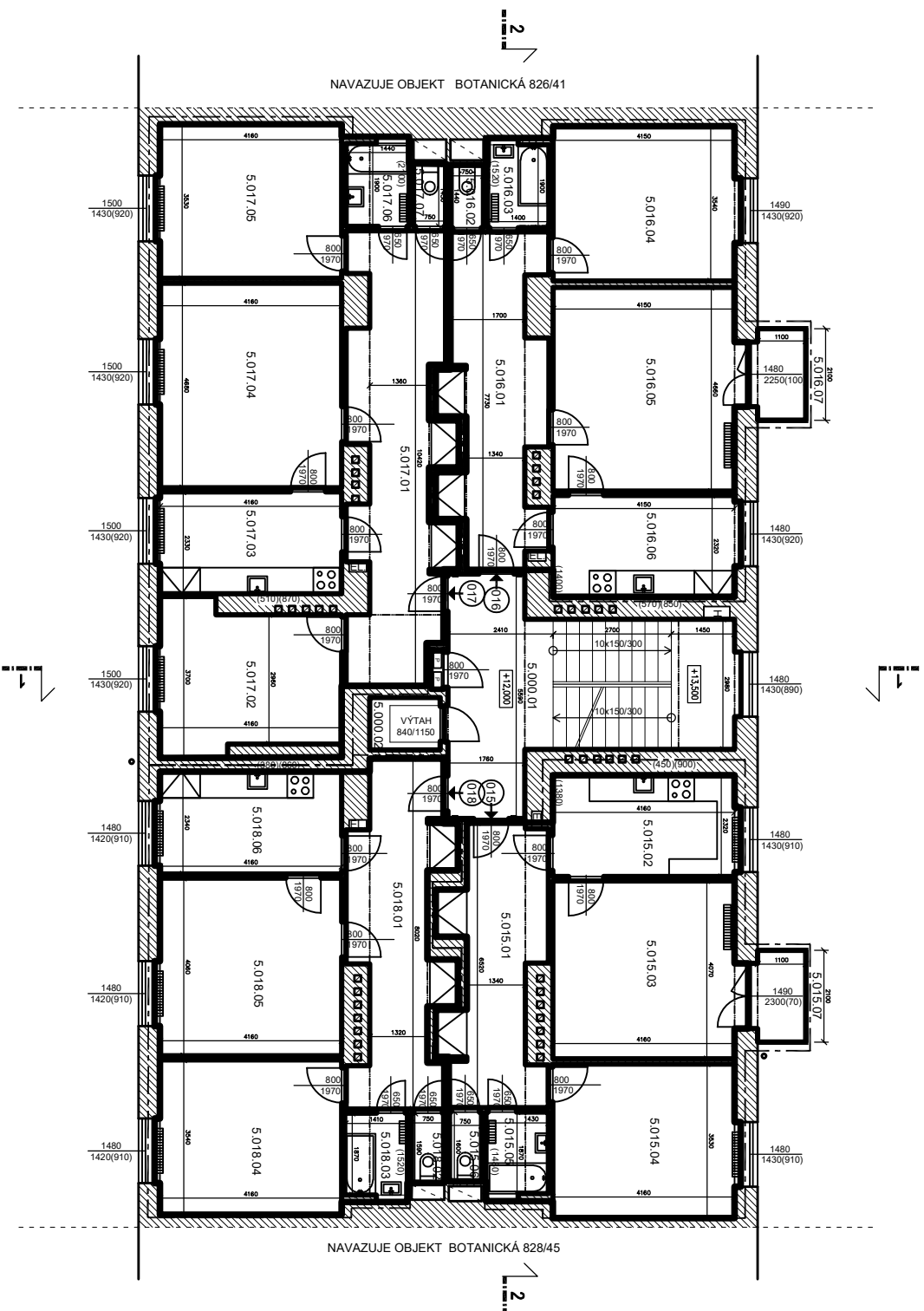
4.NP
M 1:100
D-06

STAVBNÍ ČÁST

PROJEKTANT:
MGR. JAROSLAV KŘÍŽEK
MGR. MARTIN ROKOSCEK
STATISTICKÉ MÍSTO BRNO



5. NP



PROSTOR	OZN	NÁZEV	PLOCHA m2	S.V. MÍSTNOSTI m	PODLAHA	TOPEŇI	POZNÁMKA
SPOLEČNÝ	5.000.01	SCHODIŠTĚ	25,1		TERAČO		
	5.000.02	VÝTĚH	2,0				
CELKOVÁ VÝMĚRA							
			27,1				
015	5.015.01	PŘEDSÍN	12,9	2,6	TERAČO	DAL KOVÉ	
	5.015.02	KUCHYNĚ	10,0	2,58	PVC	DAL KOVÉ	
	5.015.03	POKoj	17,4	2,63	VL SY	DAL KOVÉ	
	5.015.04	POKoj	15,0	2,62	VL SY	DAL KOVÉ	
	5.015.05	KOUPELNA	2,9	2,6	DLAŽBA	DAL KOVÉ	
	5.015.06	WC	1,3	2,58	DLAŽBA		
	5.015.07	BAL KON	2,6		DLAŽBA		
CELKOVÁ VÝMĚRA							
			62,1				
CELKOVÁ VÝMĚRA DLE VÝHLÁŠKY							
			62,6				
016	5.016.01	PŘEDSÍN	15,4	2,6	TERAČO		
	5.016.02	WC	1,1	2,58	DLAŽBA		
	5.016.03	KOUPELNA	2,8	2,58	DLAŽBA	DAL KOVÉ	
	5.016.04	POKoj	15,0	2,63	VL SY	DAL KOVÉ	
	5.016.05	POKoj	19,9	2,62	VL SY	DAL KOVÉ	
	5.016.06	KUCHYNĚ	10,0	2,60	PVC	DAL KOVÉ	
	5.016.07	BAL KON	2,6		DLAŽBA		
CELKOVÁ VÝMĚRA							
			66,8				
CELKOVÁ VÝMĚRA DLE VÝHLÁŠKY							
			68,1				
017	5.017.01	PŘEDSÍN	20,9	2,60	TERAČO		
	5.017.02	POKoj	13,6	2,60	VL SY	DAL KOVÉ	
	5.017.03	KUCHYNĚ	10,0	2,60	PVC	DAL KOVÉ	
	5.017.04	POKoj	19,7	2,60	VL SY	DAL KOVÉ	
	5.017.05	POKoj	14,9	2,60	VL SY	DAL KOVÉ	
	5.017.06	KOUPELNA	2,9	2,58	DLAŽBA	DAL KOVÉ	
	5.017.07	WC	1,1	2,58	DLAŽBA		
CELKOVÁ VÝMĚRA							
			83,1				
CELKOVÁ VÝMĚRA DLE VÝHLÁŠKY							
			89,5				
018	5.018.01	PŘEDSÍN	15,2	2,61	TERAČO		
	5.018.02	WC	1,3	2,56	DLAŽBA	DAL KOVÉ	
	5.018.03	KOUPELNA	2,9	2,56	DLAŽBA	DAL KOVÉ	
	5.018.04	POKoj	15,0	2,62	LAMINO	DAL KOVÉ	
	5.018.05	POKoj	17,2	2,62	LAMINO	DAL KOVÉ	
	5.018.06	KUCHYNĚ	10,0	2,61	PVC	DAL KOVÉ	
CELKOVÁ VÝMĚRA							
			65,3				
CELKOVÁ VÝMĚRA DLE VÝHLÁŠKY							
			65,3				

LEGENDA

- OCHRANIČENÍ BYTOVÉ JEDNOTKY
 OTOPNÉ TĚLESO - DÁLKOVÉ VYTÁPĚNÍ
 OTOPNÉ TĚLESO - KOUPELNÍ VÝZEBNÍK
 EL. ROZVADĚČ
 EL. POJISTKY BYTU
 PLYNOMĚR
 POŽÁRNÍ HYDRANT
 ZVONEK K BYTU

±0,000 = PODLAHA V 1.NP – NÁVRH

ZADAVATEL:
GENERÁLNI PROJEKTANT:
ZÁPOČETNÝ PROJEKTANT:
KONTROLNÝ:
VÝKONOVATEL:
INVESTOR:

ATELER, SĽAPOSILNÁ ČEŤA 35, 612 00 BRNO
ING. ALOJZ MACH, KOSTEN
ING. MARTIN KOSTEN
ING. LADISLAV RICHTECKÝ
ING. LADISLAV RICHTECKÝ
ING. MARTIN HIEGL
ING. MARTIN HIEGL

STATUTÁRNÉ Miesto BRNO

BYTOVÝ DŮM (011)
BOTANICKÁ 935/43, BRNO, 602 00

STUPEN' PROJEKTU: PASPORTIZACE
ZAKÁZKOVÉ ČÍSLO: M17_418
DATUM: 12/2017

5.NP STAVEBNÍ ČÁST

MĚŘÍTKO: M 1:100
 ČÍSLO VÝKRESU: D-07

M 1:100
D-07



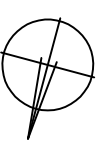
PROSTOR	OZN.	NAZEV	PLOCHA m ²	S.V. MÍSTNOSTI m	PODLAŽIA	TOPENÍ	POZNÁMKA
SPOLEČNÝ	6.000.01	SCHODIŠTĚ	24,8		TERACO		
	6.000.02	VÝTĚH	2,0				
CELKOVÁ VÝMĚRA			26,8				
019	6.019.01	PŘEDSÍN	20,8	2,60	TERACO		
	6.019.02	POKoj	13,5	2,60	VLYSY	DALKOVÉ	
	6.019.03	KUCHYNĚ	10,0	2,60	PVC	DALKOVÉ	
	6.019.04	POKoj	19,7	2,60	VLYSY	DALKOVÉ	
	6.019.05	POKoj	15,0	2,60	VLYSY	DALKOVÉ	
	6.019.06	KOUPELNA	2,8	2,58	DLAŽBA	DALKOVÉ	
	6.019.07	WC	1,3	2,58	DLAŽBA		
CELKOVÁ VÝMĚRA			83,1				
020	6.020.01	PŘEDSÍN	89,8	2,6	TERACO		
	6.020.02	WC	1,3	2,6	DLAŽBA		
	6.020.03	KOUPELNA	2,9	2,6	DLAŽBA	DALKOVÉ	
	6.020.04	POKoj	15,0	2,63	VLYSY	DALKOVÉ	
	6.020.05	POKoj	20,0	2,62	VLYSY	DALKOVÉ	
	6.020.06	KUCHYNĚ	10,0	2,60	PVC	DALKOVÉ	
	6.020.07	BALKON	2,6		DLAŽBA		
CELKOVÁ VÝMĚRA			67,3				
021	6.021.01	PŘEDSÍN	68,4	2,6	KOB. + PVC		
	6.021.02	KUCHYNĚ	9,8	2,58	PVC	DALKOVÉ	
	6.021.03	POKoj	17,6	2,63	VLYSY	DALKOVÉ	
	6.021.04	POKoj	14,9	2,62	VLYSY	DALKOVÉ	
	6.021.05	KOUPELNA	2,9	2,6	DLAŽBA	DALKOVÉ	
	6.021.06	WC	1,2	2,58	DLAŽBA		
	6.021.07	BALKON	2,6		DLAŽBA		
CELKOVÁ VÝMĚRA			61,8				
CELKOVÁ VÝMĚRA DLE VÝHLÁŠKY	6.022.01	PŘEDSÍN	62,4	2,61	KOB. +PVC		
	022		15,4				
	6.022.02	WC	1,2	2,56	DLAŽBA	DALKOVÉ	
	6.022.03	KOUPELNA	2,8	2,56	DLAŽBA	DALKOVÉ	
	6.022.04	POKoj	15,0	2,62	VLYSY	DALKOVÉ	
	6.022.05	POKoj	17,2	2,62	VLYSY	DALKOVÉ	
	6.022.06	KUCHYNĚ	9,8	2,61	PVC	DALKOVÉ	
CELKOVÁ VÝMĚRA			61,4				
CELKOVÁ VÝMĚRA DLE VÝHLÁŠKY			65,7				

OHRANČENÍ BYTOVÉ JEDNOTKY
 OTOPNÉ TĚLESO - DÁLKOVÉ VYTÁPĚNÍ
 OTOPNÉ TĚLESO - KOUPELNOVÝ ŽEBŘÍK
 EL. ROZVADĚČ
 EL. POJISTKY BYTU
 PLYNOMĚR
 POŽÁRNÍ HYDRANT
 ZVONEK K BYTU

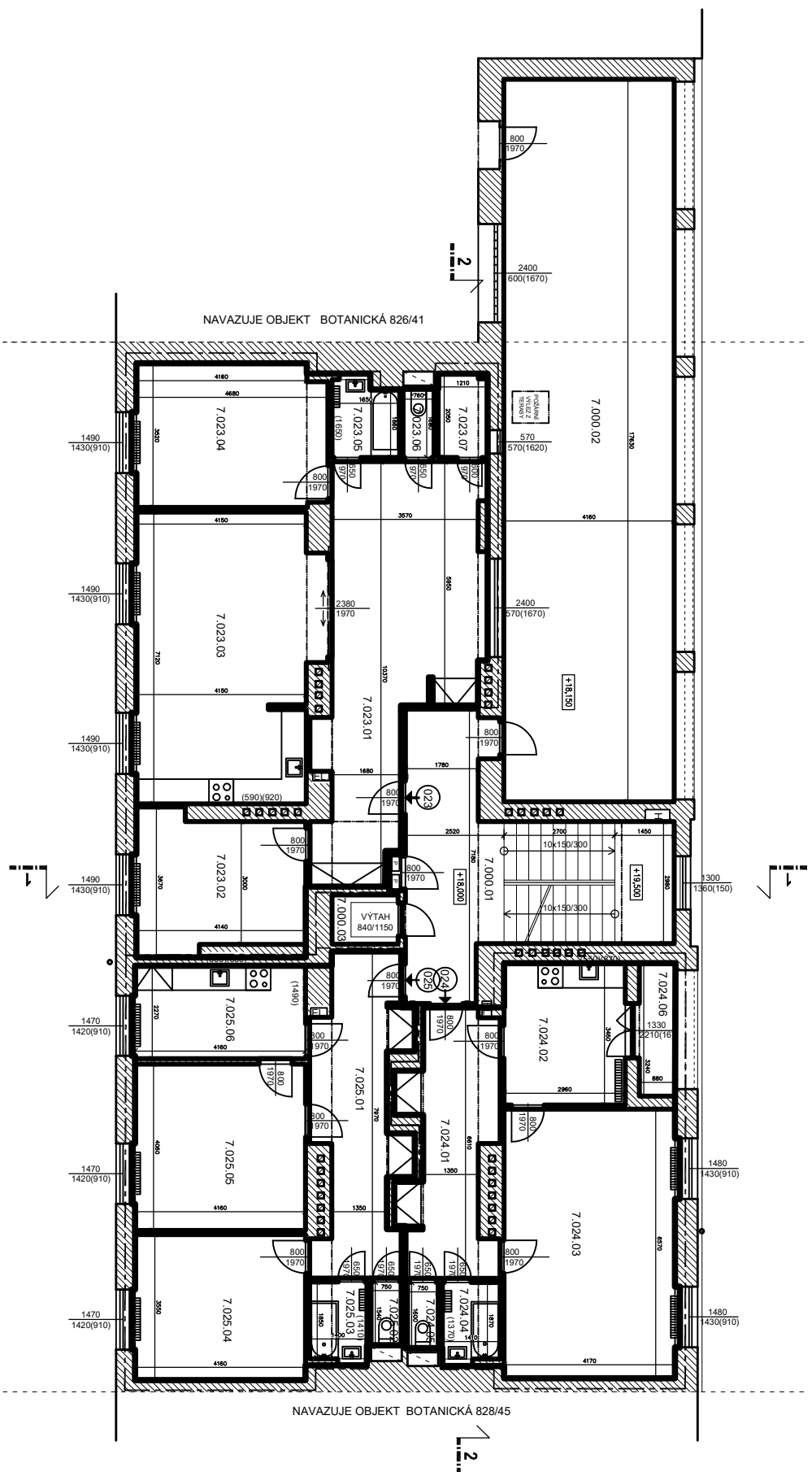
ZHOTOVTELE: **ANTELER, SHATROVSKA ČECHÁ, 35, 612 00 BRNO**
 GENERALNI PROJEKTANT: **ING. ADOIF MICHAL KRSTEN**
 ZADÁVATELNI PROJEKTANT: **ING. MARTIN ROCHETSKÝ**
 KONTROLNÍK: **ING. MARTIN ROCHETSKÝ**
 VYPRACOVATEL: **ING. MARTIN HUBLEK**
 INŽENÝR: **STATUTÁRNÍ MÍSTO BRNO**

STUPEŇ PROJEKTU: PASPORTIZACE
ZAKÁZKOVÉ ČÍSLO: M17_418
DATUM: 12/2017

MĚŘÍTKO:
 ČÍSLO VÝKRESU:
 M 1:100
 D-08



7.NP



LEGENDA MÍSTNOSTI 7.NP							
PROSTOR	OZN	NÁZEV	PLOCHA m ²	S.V. MÍSTNOSTI m	PODLAHA	TOPEŇ	POZNÁMKA
SPOLIEČNY	7.000.01	SCHODIŠTĚ	28,2		TERACO		
	7.000.02	TERASA	73,3	4,30	DLAŽBA		společná se 41
	7.000.03	VÝTAH	2,0				
CELKOVÁ VÝMĚRA			103,5				
023	7.023.01	PŘEDSÍN	30,6	2,59	DLAŽBA		
	7.023.02	POKOU	13,6	2,59	VLYSY	DÁLKOVÉ	
	7.023.03	POKOU + KK	31,4	2,59	LAMINO	DÁLKOVÉ	
	7.023.04	POKOU	16,4	2,59	DLAŽBA	DÁLKOVÉ	
	7.023.05	KOUPELNA	3,2	2,57	DLAŽBA	DÁLKOVÉ	
	7.023.06	WC	1,3	2,57	DLAŽBA		
	7.023.07	SPÍŽ	2,5	2,57	DLAŽBA		
CELKOVÁ VÝMĚRA			99,0				
024	CELKOVÁ VÝMĚRA DLE VÝHLÁŠKY		105,7				
	7.024.01	PŘEDSÍN	12,1	2,60	TERACO		
	7.024.02	KUCHYNĚ	10,6	2,60	PVC	DÁLKOVÉ	
	7.024.03	POKOU	27,8	2,60	VLYSY	DÁLKOVÉ	
	7.024.04	KOUPELNA	2,8	2,59	DLAŽBA	DÁLKOVÉ	
	7.024.05	WC	1,3	2,59	DLAŽBA		
	7.024.06	LODŽIE	3,1	4,60	DLAŽBA		
CELKOVÁ VÝMĚRA			57,7				
025	CELKOVÁ VÝMĚRA DLE VÝHLÁŠKY		62,5				
	7.025.01	PŘEDSÍN	12,3	2,59	TERACO		
	7.025.02	WC	1,2	2,59	DLAŽBA		
	7.025.03	KOUPELNA	2,8	2,59	DLAŽBA	DÁLKOVÉ	
	7.025.04	POKOU	15,0	2,62	VLYSY	DÁLKOVÉ	
	7.025.05	POKOU	17,2	2,62	VLYSY	DÁLKOVÉ	
	7.025.06	KUCHYNĚ	9,6	2,62	KOŘEK	DÁLKOVÉ	
CELKOVÁ VÝMĚRA			58,1				
CELKOVÁ VÝMĚRA DLE VÝHLÁŠKY			65,0				

LEGENDA

- OCHRANIČENÍ BYTOVÉ JEDNOTKY
 OTOPNÉ TĚLESO - DÁLKOVÉ VYTÁPĚNÍ
 OTOPNÉ TĚLESO - KOUPELNÍ VÝZEBNÍK
 EL. ROZVADĚČ
 EL. POJISTKY BYTU
 PLYNOMĚR
 POŽÁRNÍ HYDRANT
 ZVONEK K BYTU

±0,000 = PODLAHA V 1.NP – NÁVRH

ZADAVATEL:	ATELER, STRAPOULINA KESHA 35, 612 00 BANGKOK
GENERALNI PROJEKTANT:	ING. ACHIL KASITSETH
ZADAVATELNI PROJEKTANT:	ING. MARTIN RICHTEL
KONTROLNÝ:	ING. MARTIN RICHTEL
VÝKONOVATEL:	ING. MARTIN RICHTEL
INVESTOR:	STATUTÁRNÍ MÍSTO BRNO

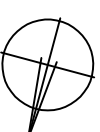
BYTOVÝ DŮM (011)
BOTANICKÁ 935/43, BRNO, 602 00

STUPĚŇ PROJEKTU: PASPORTIZACE
ZAKÁZKOVÉ ČÍSLO: M17_416
DATUM: 12/2017

7.NP STAVEBNÍ ČÁST

MĚŘENÍ:
 ČÍSLO VÝKRESU:

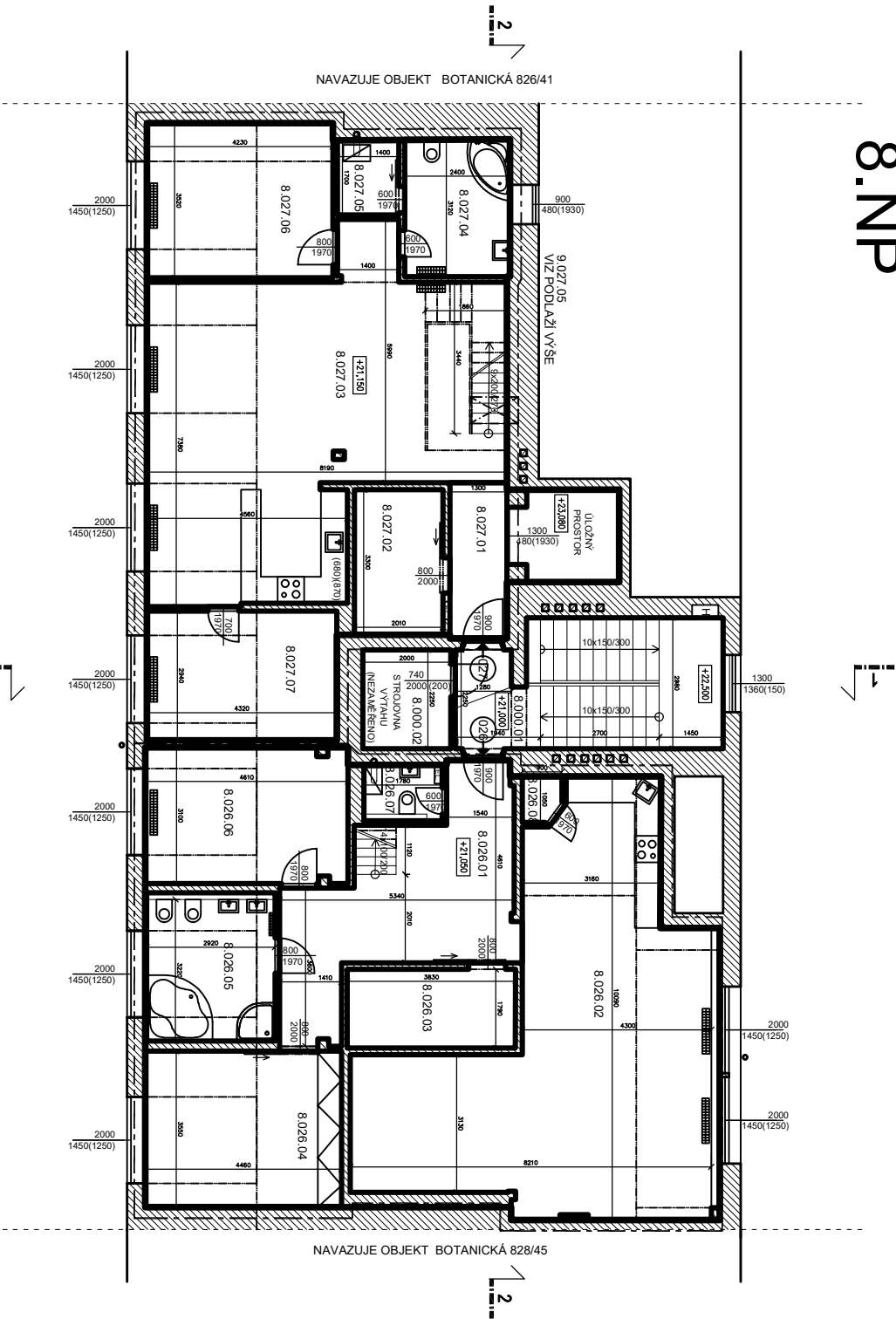
M 1:100
 D-09



M 1:100
D-09

STAVEBNÍ ČÁST

8.NP



LEGENDA MÍSTNOSTÍ 8.NP

PROSTOR	OZN.	NÁZEV	PLOCHA m ²	S.V. MÍSTNOSTI m	PODLAHA	TOPENÍ	POZNÁMKA
SPOLEČNÝ	8.000.01	SGHODIŠTĚ	17.1		TERACO		
	8.000.02	STROJOVNA	4.6		BET. MAZANINA		
CELKOVÁ VÝMĚRA			21.7				
026	8.026.01	PŘEDSÍN	19.4	2.40	LAMINO		
	8.026.02	POKOU + KK	51.9	2.40	LAMINO	ÚSTŘEDNÍ - PLYN. K.	
	8.026.03	SATNA	7.0	2.40	LAMINO		
	8.026.04	POKOU	15.8	2.40	LAMINO	ÚSTŘEDNÍ - PLYN. K.	
	8.026.05	KOUPELNA	9.9	2.40	DLAŽBA	ÚSTŘEDNÍ - PLYN. K.	
	8.026.06	POKOU	14.3	2.40	LAMINO	ÚSTŘEDNÍ - PLYN. K.	
	8.026.07	WC	2.3	2.40	DLAŽBA		
	8.026.08	SPÍŽ	0.9	2.40	LAMINO		
CELKOVÁ VÝMĚRA			121.5 (POUZE 8NP)				
CELKOVÁ VÝMĚRA DLE VÝHLAŠKY			128.9 (POUZE 8NP)				
027	8.027.01	PŘEDSÍN	4.6	2.45	DLAŽBA		
	8.027.02	SATNA	6.8	2.45	DLAŽBA		
	8.027.03	POKOU + KK	51.9	2.45	LAMINO	ÚSTŘEDNÍ - PLYN. K.	
	8.027.04	KOUPELNA+WC	7.6	2.40	DLAŽBA	ÚSTŘEDNÍ - PLYN. K.	
	8.027.05	TECH. MÍSTNOST	2.5	2.40	DLAŽBA		
	8.027.06	POKOU	15.0	2.45	LAMINO	ÚSTŘEDNÍ - PLYN. K.	
	8.027.07	POKOU	12.8	2.45	LAMINO	ÚSTŘEDNÍ - PLYN. K.	
CELKOVÁ VÝMĚRA			101.2 (POUZE 8NP)				
CELKOVÁ VÝMĚRA DLE VÝHLAŠKY			109.9 (POUZE 8NP)				

LEGENDA

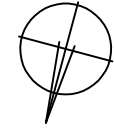
- — — OHRANIČENÍ BYTOVÉ JEDNOTKY
- OTOPNÉ TĚLESO - ZDROU PLYNOVÝ KOTEL
- PLYNOVÝ KOTEL
- EL. ROZVADĚČ
- EL. POJISTKY BYTU
- PLYNOMĚR
- POŽÁRNÍ HYDRANT
- ZVONEK K BYTU

±0.000 = PODLAHA V 1.NP – MARK

ZADÁVATEL: ZPRACOVATEL: KONTROLA: INVESTOR: ATELIER, SVOBODNÁ ČESKÁ 35, 602 00 BRNO ING. AROSLAV NOVÁK, ING. MARTIN ROCHETEK, ING. MARTIN ROCHETEK, ING. MARTIN HUBÁK, STATUTÁRNÍ MÍSTO BRNO

BYTOVÝ DŮM (011) BOTANICKÁ 935/43, BRNO, 602 00

STUPĚŇ PROJEKTU: ZNAČKOVÉ ČÍSLO: DATUM: PASPORTIZACE: MÍŠTNO: ČÍSLO VÝKRESU: 12/2017

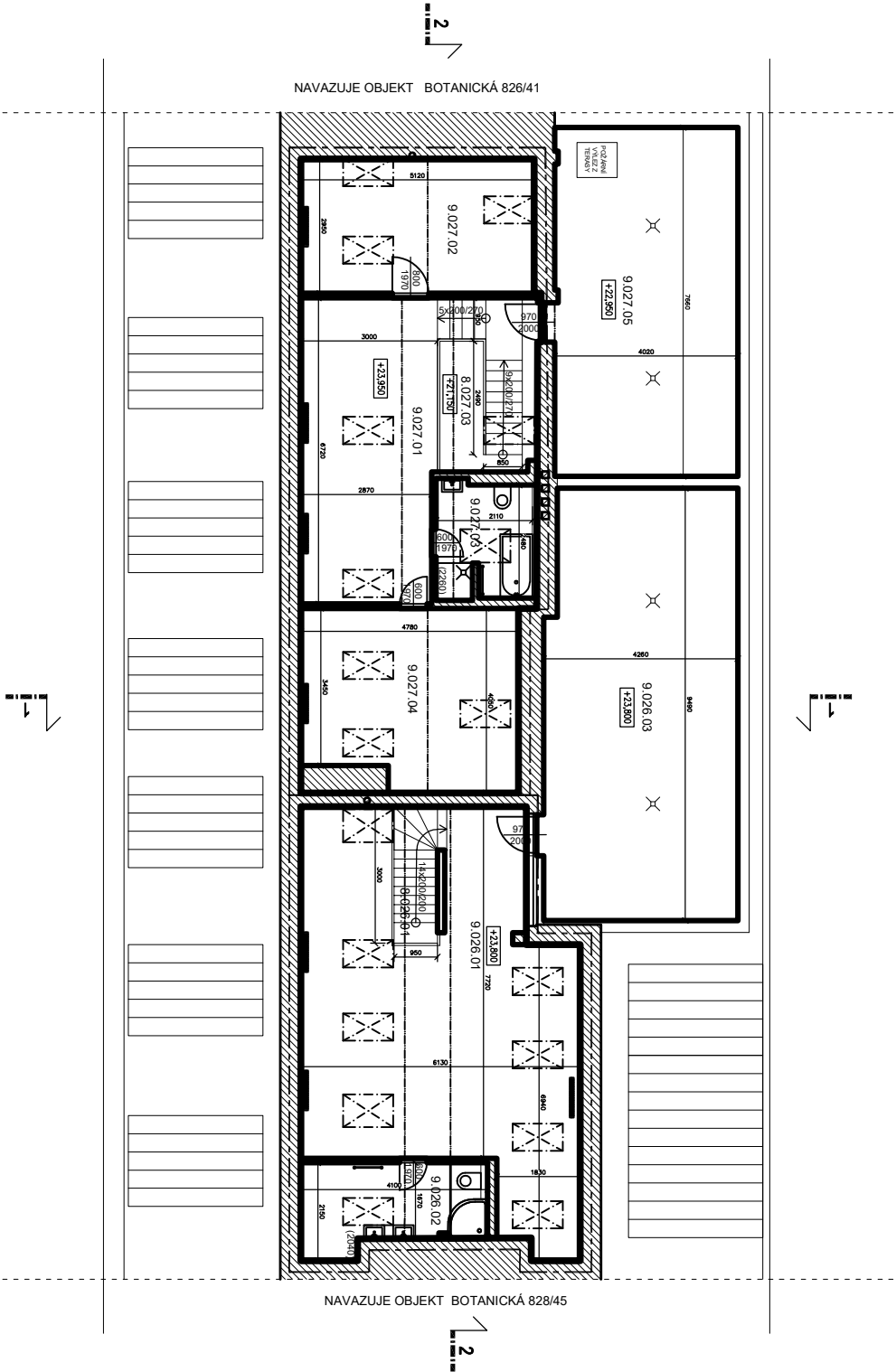


8.NP

STAVEBNÍ ČÁST

M 1:100 D-10

9.NP



LEGENDA MÍSTNOSTÍ 9.NP

PROSTOR	OZN.	NÁZEV	PLOCHA m ²	S.V. MÍSTNOSTI m	PODLAHA	TOPENÍ	POZNÁMKA
026	9.026.01	POKOU	43.9	2.30	LAMINO	ÚSTŘEDNÍ - PLYN K.	
	9.026.02	KOUPELNA+W.C.	7.5	2.30	DLAŽBA	ÚSTŘEDNÍ - PLYN K.	
	9.026.03	TERASA	40.0		DLAŽBA		
CELKOVÁ VÝMĚRA			91.4 (POUZE 9NP)				
CELKOVÁ VÝMĚRA DLE VÝHLAŠKY			55.7 (POUZE 9NP BEZ TERAS)				
027	8.027.01	GALERIE	19.8	2.10	LAMINO	ÚSTŘEDNÍ - PLYN K.	
	8.027.02	POKOU	15.2	2.40	LAMINO	ÚSTŘEDNÍ - PLYN K.	
	8.027.03	KOUPELNA+W.C.	5.6	2.10	DLAŽBA	ÚSTŘEDNÍ - PLYN K.	
	8.027.04	POKOU	18.2	2.40	LAMINO	ÚSTŘEDNÍ - PLYN K.	
			30.9		DLAŽBA		
CELKOVÁ VÝMĚRA			89.2 (POUZE 9NP)				
CELKOVÁ VÝMĚRA DLE VÝHLAŠKY			70.5 (POUZE 9NP BEZ TERAS)				

- LEGENDA
- OHRANIČENÍ BYTOVÉ JEDNOTKY
 - OTOPNÉ TĚLESO - ZDROU PLYNOVÝ KOTEL
 - KOUPELNOVÝ ŽEBŘÍK - ZDROU PLYNOVÝ KOTEL

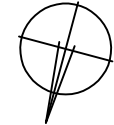
ZADÁVATEL: MĚŘÍTELE: STAVEBNÍ ČÁST
GENERÁLNÍ PROJEKTANT: ING. AROCH MICHAL KRISTEJN
ZOPROJEKTOVATEL: ING. MARTIN ROCHETSKÝ
KONTROLA: ING. MARTIN ROCHETSKÝ
VYPRACOVATEL: ING. MARTIN HŘIBÍK
INVESTOR: STATUTÁRNÍ MĚSTO BRNO



±0.000 = PODLAHA V 1.NP – NÁVRH

BYTOVÝ DŮM (011)
BOTANICKÁ 935/43, BRNO, 602 00

STUPEŇ PROJEKTU: PASPORTIZACE
ZNAČKOVÉ ČÍSLO: M/7.418
DATA: 12/2017



9.NP
M 1:100
D-11